



**Réf.: 00379 Loyer mens.: 330€ CC\* LE COTEAU**

Studio NEUF de 30 M<sup>2</sup> situé au 1er étage situé dans résidence sécurisée, proche et gare et toutes commodités, Le Coteau comprenant : coin cuisine équipée ouvert sur pièce à vivre - salle d'eau - Double vitrage - 1 cave - Chauffage collectif - Possibilité de parking en sous sol. FRAIS D'AGENCE OFFERT POUR LES ETUDIANTS.

Classe d'énergie : E -> 329,26 kWh ep/m<sup>2</sup>.an

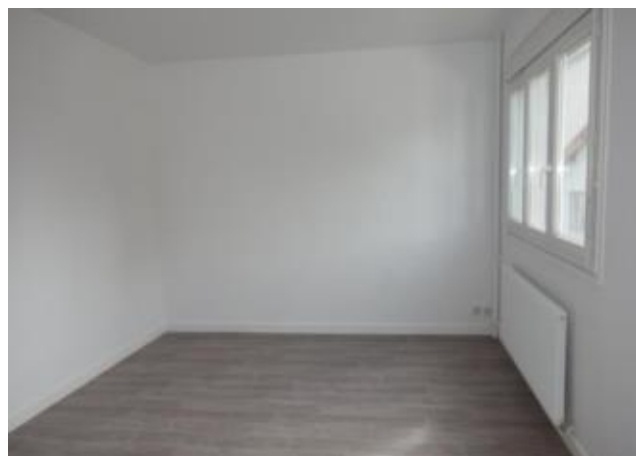
Honoraires à la charge du locataire : 221,76 euros TTC

Dont : Honoraires état des lieux: 87,36 euros TTC

Dépôt de garantie: 280 €

Provision pour charges avec régularisation annuelle: 50 €/mois

**\* Charges Comprises**



**Réf.: 00381 Loyer mens.: 330€ CC\* LE COTEAU**

Idéalement situé, studio NEUF de 30 M<sup>2</sup> situé au 2ème étage avec ascenseur dans résidence calme comprenant : coin cuisine équipée ouvert sur pièce à vivre, salle d'eau - cave - Chauffage collectif inclus dans les charges. FRAIS D'AGENCE OFFERT POUR LES ETUDIANTS.

Classe d'énergie : E -> 262,34 kWh ep/m<sup>2</sup>.an

Honoraires à la charge du locataire : 221,76 euros TTC

Dont : Honoraires état des lieux: 87,36 euros TTC

Dépôt de garantie: 280 €

Provision pour charges avec régularisation annuelle: 50 €/mois

**\* Charges Comprises**



**Réf.: 00529 Loyer mens.: 330€ CC\* LE COTEAU**

Studio NEUF de 29 M<sup>2</sup> situé au 3ème étage avec ascenseur dans résidence sécurisée face à la gare Le Coteau, comprenant : coin cuisine équipée ouvert sur pièce de vie, salle d'eau - Chauffage collectif inclus dans les charges - FRAIS D'AGENCE OFFERT POUR LES ETUDIANTS.

Classe d'énergie : E -> 281,95 kWh ep/m<sup>2</sup>.an

Honoraires à la charge du locataire : 221,76 euros TTC

Dont : Honoraires état des lieux: 87,36 euros TTC

Dépôt de garantie: 280 €

Provision pour charges avec régularisation annuelle: 50 €/mois

**\* Charges Comprises**



**Réf.: 00566 Loyer mens.: 240€ CC\* ROANNE**

Studio de 19 m<sup>2</sup> au 2ème étage dans immeuble ancien, comprenant: une pièce à vivre avec kitchenette, une salle de bains - Chauffage individuel par radiateur Gaz.

Classe d'énergie : D -> 197,74 kWh ep/m<sup>2</sup>.an

Honoraires à la charge du locataire : 166,32 euros TTC

Dont : Honoraires état des lieux: 65,52 euros TTC

Dépôt de garantie: 210 €

Provision pour charges avec régularisation annuelle: 30 €/mois

**\* Charges Comprises**



**Réf.: 00583 Loyer mens.: 335€ CC\* ROANNE**

Idéalement situé, studio de 37.54 M<sup>2</sup> situé au 1er étage d'un immeuble place Clémenceau à Roanne, comprenant : cuisine meublée équipée ouverte sur pièce principale, salle d'eau - Terrasse privative - Chauffage individuel électrique

Classe d'énergie : -> 0 kWh ep/m<sup>2</sup>.an

Honoraires à la charge du locataire : 249,68 euros TTC  
Dont : Honoraires état des lieux: 98,28 euros TTC  
Dépot de garantie: 315 €

Provision pour charges avec régularisation annuelle: 20 €/mois

**\* Charges Comprises**



**Réf.: 00617 Loyer mens.: 480€ CC\* LE COTEAU**

Appartement TYPE 2 de 49 M<sup>2</sup> situé au 2ème étage d'une résidence idéalement située avec ascenseur, proche gare et toutes commodités, Le Coteau comprenant : entrée, séjour, cuisine, 1 chambre, salle d'eau - Chauffage collectif inclus dans les charges. FRAIS D'AGENCE OFFERT POUR LES ETUDIANTS.

Classe d'énergie : E -> 292 kWh ep/m<sup>2</sup>.an

Honoraires à la charge du locataire : 285,12 euros TTC  
Dont : Honoraires état des lieux: 112,32 euros TTC  
Dépot de garantie: 360 €

Provision pour charges avec régularisation annuelle: 120 €/mois

**\* Charges Comprises**



**Réf.: 00839 Loyer mens.: 390€ CC\* ROANNE**

Appartement TYPE 2 de 60 M<sup>2</sup> situé au 2ème étage, proche place Victor Hugo à Roanne et comprenant : grande pièce de vie ouverte sur cuisine équipée, dégagement avec placards et WC séparé, 1 chambre, salle d'eau - un grenier - Chauffage individuel électrique

Classe d'énergie : E -> 300,13 kWh ep/m<sup>2</sup>.an

Honoraires à la charge du locataire : 289,08 euros TTC  
Dont : Honoraires état des lieux: 113,88 euros TTC  
Dépot de garantie: 365 €

Provision pour charges avec régularisation annuelle: 25 €/mois

**\* Charges Comprises**



**Réf.: 00840 Loyer mens.: 305€ CC\* ROANNE**

Studio meublé de 33.99 M<sup>2</sup> situé en rez-de-chaussée rue Marceau, proche gare de Roanne et comprenant : cuisine kitchenette ouverte sur séjour/chambre, salle d'eau et un WC - 1 cave - Chauffage individuel par convecteurs électriques.

Classe d'énergie : E -> 239,32 kWh ep/m<sup>2</sup>.an

Location meublée

Honoraires à la charge du locataire : 201,96 euros TTC  
Dont : Honoraires état des lieux: 79,56 euros TTC  
Dépot de garantie: 255 €

Provision pour charges avec régularisation annuelle: 50 €/mois

**\* Charges Comprises**



**Réf.: 00929 Loyer mens.: 350€ CC\* ROANNE**

Appartement TYPE 2 de 44.80 M<sup>2</sup> situé au 2<sup>ème</sup> étage à proximité de l'Hotel de Ville de Roanne et comprenant : entrée, cuisine meublée ouverte sur séjour, 1 chambre, salle de bains, WC - un balcon - Chauffage Individuel Central Gaz.

Classe d'énergie : D -> 200,01 kWh ep/m<sup>2</sup>.an

Honoraires à la charge du locataire : 253,44 euros TTC

Dont : Honoraires état des lieux: 99,84 euros TTC

Dépôt de garantie: 320 €

Provision pour charges avec régularisation annuelle: 30 €/mois

**\* Charges Comprises**



**Réf.: 00961 Loyer mens.: 227€ CC\* ROANNE**

Appartement de TYPE 1 de 25m2 en rez-de-chaussée situé rue Gonthier secteur Mulsant et comprenant : cuisine simple, pièce de vie et salle d'eau avec WC - Cour commune - Chauffage individuel électrique

Classe d'énergie : F -> 345 kWh ep/m<sup>2</sup>.an

Honoraires à la charge du locataire : 170,28 euros TTC

Dont : Honoraires état des lieux: 67,08 euros TTC

Dépôt de garantie: 215 €

Provision pour charges avec régularisation annuelle: 12 €/mois

**\* Charges Comprises**



**Réf.: 01004 Loyer mens.: 405€ CC\* ROANNE**

Grand appartement TYPE 2 de 66.28 M<sup>2</sup> situé au rez-de-chaussée surelevé d'un immeuble proche bords de Loire à Roanne, comprenant : cuisine équipée, séjour, 1 chambre, salle de bains, buanderie - Chauffage individuel central Gaz

Classe d'énergie : E -> 316,2 kWh ep/m<sup>2</sup>.an

Honoraires à la charge du locataire : 289,08 euros TTC

Dont : Honoraires état des lieux: 113,88 euros TTC

Dépôt de garantie: 365 €

Provision pour charges avec régularisation annuelle: 40 €/mois

**\* Charges Comprises**



**Réf.: 01051 Loyer mens.: 255€ CC\* ROANNE**

Appartement TYPE 1 de 25.86 M2, situé au 1<sup>er</sup> étage au centre ville de Roanne, comprenant : cuisine avec kitchenette, une pièce principale, salle d'eau - Chauffage individuel électrique

Classe d'énergie : F -> 393,34 kWh ep/m<sup>2</sup>.an

Honoraires à la charge du locataire : 182,16 euros TTC

Dont : Honoraires état des lieux: 71,76 euros TTC

Dépôt de garantie: 230 €

Provision pour charges avec régularisation annuelle: 25 €/mois

**\* Charges Comprises**



**Réf.: 01061 Loyer mens.: 250€ CC\* ROANNE**

Appartement Type 1 de 30 M2, secteur hospital, 1er étage et comprenant: cuisine, pièce principale, salle d'eau - Chauffage individuel électrique -

Classe d'énergie : E -> 274,22 kWh ep/m<sup>2</sup>.an

Honoraires à la charge du locataire : 186,12 euros TTC

Dont : Honoraires état des lieux: 73,32 euros TTC

Dépôt de garantie: 235 €

Provision pour charges avec régularisation annuelle: 15 €/mois

**\* Charges Comprises**



**Réf.: 01149 Loyer mens.: 338,11€ CC\* ROANNE**

Appartement TYPE 1 BIS de 49 M<sup>2</sup> situé en rez-de-chaussée, proximité centre universitaire à Roanne et comprenant : cuisine équipée ouverte sur séjour, mezzanine, salle d'eau - Chauffage individuel central Gaz - Appartement conventionné

Classe d'énergie : C -> 146,44 kWh ep/m<sup>2</sup>.an

Honoraires à la charge du locataire : 236,11 euros TTC

Dont : Honoraires état des lieux: 93,01 euros TTC

Dépôt de garantie: 298,11 €

Provision pour charges avec régularisation annuelle: 40 €/mois

**\* Charges Comprises**



**Réf.: 01220 Loyer mens.: 295€ CC\* ROANNE**

Idéal étudiant, appartement duplex TYPE 1 de 32.08 M2 au 1er étage d'un immeuble en hyper centre de Roanne et comprenant: cuisine ouverte sur séjour, 1 chambre, salle de bains avec wc - Chauffage individuel électrique.

Classe d'énergie : E -> 241,51 kWh ep/m<sup>2</sup>.an

Honoraires à la charge du locataire : 198 euros TTC

Dont : Honoraires état des lieux: 78 euros TTC

Dépôt de garantie: 250 €

Provision pour charges avec régularisation annuelle: 45 €/mois

**\* Charges Comprises**



**Réf.: 01244 Loyer mens.: 290€ CC\* ROANNE**

Appartement TYPE 2 de 47 M<sup>2</sup> situé 1er étage secteur Mulsant et comprenant : cuisine, séjour, 1 chambre, salle d'eau - 1 cabanon et 1 cave - Chauffage individuel électrique

Classe d'énergie : -> 0 kWh ep/m<sup>2</sup>.an

Honoraires à la charge du locataire : 213,84 euros TTC

Dont : Honoraires état des lieux: 84,24 euros TTC

Dépôt de garantie: 270 €

Provision pour charges avec régularisation annuelle: 20 €/mois

**\* Charges Comprises**





**Réf.: 01305 Loyer mens.: 320€ CC\* ROANNE**

Studio meublé de 20 M<sup>2</sup> situé au 1er étage, proximité Albert Thomas et Hopital de Roanne, comprenant : entrée, cuisine équipée, 1 chambre, salle d'eau - 1 cabanon/buanderie - Chauffage individuel électrique

Classe d'énergie : -> 0 kWh ep/m<sup>2</sup>.an

Location meublée

Honoraires à la charge du locataire : 229,68 euros TTC

Dont : Honoraires état des lieux: 90,48 euros TTC

Dépôt de garantie: 290 €

Provision pour charges avec régularisation annuelle: 30 €/mois

**\* Charges Comprises**



**Réf.: 01313 Loyer mens.: 390€ CC\* ROANNE**

Appartement TYPE 1 de 32 M<sup>2</sup> situé au 1er étage dans une résidence bon standing en centre ville, comprenant : entrée avec placards, cuisine aménagée ouverte sur pièce de vie et salle d'eau - Chauffage collectif inclus dans les charges. Parking en sous-sol.

Classe d'énergie : E -> 260 kWh ep/m<sup>2</sup>.an

Honoraires à la charge du locataire : 261,36 euros TTC

Dont : Honoraires état des lieux: 102,96 euros TTC

Dépôt de garantie: 330 €

Provision pour charges avec régularisation annuelle: 50 €/mois

**\* Charges Comprises**



**Réf.: 01343 Loyer mens.: 362€ CC\* ROANNE**

Appartement TYPE 2 de 46.34 M<sup>2</sup> au 1er étage, situé proche A.Thomas et hopital de Roanne, comprenant : cuisine avec balcon, séjour, 1 chambre, salle d'eau - Chauffage central individuel gaz.

Classe d'énergie : E -> 287,52 kWh ep/m<sup>2</sup>.an

Honoraires à la charge du locataire : 257,4 euros TTC

Dont : Honoraires état des lieux: 101,4 euros TTC

Dépôt de garantie: 325 €

Provision pour charges avec régularisation annuelle: 37 €/mois

**\* Charges Comprises**



**Réf.: 01408 Loyer mens.: 405€ CC\* ROANNE**

Appartement TYPE 2 de 53.06 M<sup>2</sup> situé au 3ème étage dans résidence proche gare et centre ville de Roanne, comprenant : cuisine équipée, séjour, dégagement avec placards, 1 chambre, salle d'eau - 1 cave - Chauffage individuel électrique - Possibilité place de parking en supplément à 40€/mois rue E.Noiret

Classe d'énergie : F -> 366,9 kWh ep/m<sup>2</sup>.an

Honoraires à la charge du locataire : 277,2 euros TTC

Dont : Honoraires état des lieux: 109,2 euros TTC

Dépôt de garantie: 350 €

Provision pour charges avec régularisation annuelle: 55 €/mois

**\* Charges Comprises**



**Réf.: 01433 Loyer mens.: 385€ CC\* ROANNE**

Appartement TYPE 2 de 50 M<sup>2</sup>, 2ème étage, proche hospital de Roanne comprenant : cuisine meublée, séjour, 1 chambre, salle d'eau - Chauffage individuel central gaz.

Classe d'énergie : -> 0 kWh ep/m<sup>2</sup>.an

Honoraires à la charge du locataire : 277,2 euros TTC

Dont : Honoraires état des lieux: 109,2 euros TTC

Dépôt de garantie: 350 €

Provision pour charges avec régularisation annuelle: 35 €/mois

**\* Charges Comprises**



**Réf.: 01491 Loyer mens.: 345€ CC\* ROANNE**

Appartement TYPE 2 de 46 M<sup>2</sup> situé au rez de chaussée, proche de la Place Victor Hugo de Roanne, comprenant : cuisine équipée, séjour, 1 chambre, salle d'eau - courette privative - Chauffage central individuel gaz -

Classe d'énergie : F -> 393,5 kWh ep/m<sup>2</sup>.an

Honoraires à la charge du locataire : 253,44 euros TTC

Dont : Honoraires état des lieux: 99,84 euros TTC

Dépôt de garantie: 320 €

Provision pour charges avec régularisation annuelle: 25 €/mois

**\* Charges Comprises**



**Réf.: 01650 Loyer mens.: 243,08€ CC\* ROANNE**

Appartement TYPE 1 BIS de 30 M<sup>2</sup> situé au rez-de-chaussée sur cour, secteur Clermont à Roanne et comprenant : cuisine aménagée, pièce de vie avec coin chambre, salle d'eau - Chauffage individuel Gaz - Appartement conventionné APL

Classe d'énergie : -> 0 kWh ep/m<sup>2</sup>.an

Honoraires à la charge du locataire : 176,69 euros TTC

Dont : Honoraires état des lieux: 69,61 euros TTC

Dépôt de garantie: 223,08 €

Provision pour charges avec régularisation annuelle: 20 €/mois

**\* Charges Comprises**



**Réf.: 01651 Loyer mens.: 465€ CC\* ROANNE**

Appartement TYPE 2 de 58.17 M<sup>2</sup>, au centre ville de Roanne au 4ème étage avec ascenseur, et comprenant : cuisine équipée ouverte sur séjour, une chambre, salle d'eau - Chauffage individuel électrique.

Classe d'énergie : -> 0 kWh ep/m<sup>2</sup>.an

Honoraires à la charge du locataire : 320,76 euros TTC

Dont : Honoraires état des lieux: 126,36 euros TTC

Dépôt de garantie: 405 €

Provision pour charges avec régularisation annuelle: 60 €/mois

**\* Charges Comprises**



**Réf.: 01716 Loyer mens.: 380€ CC\* ROANNE**

Appartement TYPE 2 de 43.19 m<sup>2</sup> au 1er étage d'un petit immeuble calme proche A.Thomas et hopital de Roanne : cuisine équipée, séjour, 1 chambre, salle d'eau - 1 cabanon - Chauffage individuel central Gaz

Classe d'énergie : -> 0 kWh ep/m<sup>2</sup>.an

Honoraires à la charge du locataire : 277,2 euros TTC

Dont : Honoraires état des lieux: 109,2 euros TTC

Dépôt de garantie: 350 €

Provision pour charges avec régularisation annuelle: 30 €/mois

**\* Charges Comprises**



**Réf.: 01804 Loyer mens.: 308€ CC\* ROANNE**

Appartement TYPE 1 BIS de 33.40 M<sup>2</sup> situé au rez-de-chaussée d'un petit immeuble, secteur Clermont à Roanne, comprenant : cuisine/séjour, 1 chambre, salle d'eau et jardin - Chauffage individuel central Gaz

Classe d'énergie : D -> 192,09 kWh ep/m<sup>2</sup>.an

Honoraires à la charge du locataire : 229,68 euros TTC

Dont : Honoraires état des lieux: 90,48 euros TTC

Dépôt de garantie: 290 €

Provision pour charges avec régularisation annuelle: 18 €/mois

**\* Charges Comprises**



**Réf.: 01832 Loyer mens.: 335€ CC\* ROANNE**

Appartement TYPE 2 de 37 M<sup>2</sup> situé au 3ème étage d'un immeuble secteur Hopital de Roanne et comprenant : cuisine, séjour, 1 chambre, salle d'eau - Chauffage individuel central Gaz

Classe d'énergie : -> 0 kWh ep/m<sup>2</sup>.an

Honoraires à la charge du locataire : 237,6 euros TTC

Dont : Honoraires état des lieux: 93,6 euros TTC

Dépôt de garantie: 300 €

Provision pour charges avec régularisation annuelle: 35 €/mois

**\* Charges Comprises**



**Réf.: 01848 Loyer mens.: 370€ CC\* ROANNE**

Appartement TYPE 1 équipé de 35.76m<sup>2</sup> au 3ème étage avec ascenseur, dans résidence calme proche gare de Roanne et comprenant : entrée, séjour, cuisine équipée, salle de bains, deux balcons et une cave. Chauffage collectif compris dans les charges.

Classe d'énergie : F -> 390,6 kWh ep/m<sup>2</sup>.an

Honoraires à la charge du locataire : 229,68 euros TTC

Dont : Honoraires état des lieux: 90,48 euros TTC

Dépôt de garantie: 290 €

Provision pour charges avec régularisation annuelle: 80 €/mois

**\* Charges Comprises**





**Réf.: 01850 Loyer mens.: 340€ CC\* ROANNE**

Studio de 35.39 M<sup>2</sup> situé au 1er étage d'un immeuble au coeur de la rue piétonne à Roanne, comprenant : pièce à vivre avec dressing, cuisine meublée, salle d'eau - Chauffage individuel électrique

Classe d'énergie : E -> 258,07 kWh ep/m<sup>2</sup>.an

Honoraires à la charge du locataire : 253,44 euros TTC

Dont : Honoraires état des lieux: 99,84 euros TTC

Dépôt de garantie: 320 €

Provision pour charges avec régularisation annuelle: 20 €/mois

**\* Charges Comprises**



**Réf.: 01862 Loyer mens.: 224€ CC\* ROANNE**

Appartement TYPE 1 de 23 M<sup>2</sup> situé au 1er étage, secteur gare de Roanne et comprenant : hall d'entrée, cuisine, pièce de vie et salle d'eau - Chauffage Individuel Electrique.

Classe d'énergie : F -> 434,99 kWh ep/m<sup>2</sup>.an

Honoraires à la charge du locataire : 162,36 euros TTC

Dont : Honoraires état des lieux: 63,96 euros TTC

Dépôt de garantie: 205 €

Provision pour charges avec régularisation annuelle: 19 €/mois

**\* Charges Comprises**



**Réf.: 01869 Loyer mens.: 382€ CC\* ROANNE**

Appartement TYPE 3 de 60 M<sup>2</sup> situé au rez-de-chaussée dans résidence Avenue de Paris à Roanne, comprenant : cuisine, séjour, 2 chambres, salle de bains - 1 cave - Chauffage individuel gaz. Possibilité de gratuités de loyers contre travaux.

Classe d'énergie : F -> 355,16 kWh ep/m<sup>2</sup>.an

Honoraires à la charge du locataire : 277,2 euros TTC

Dont : Honoraires état des lieux: 109,2 euros TTC

Dépôt de garantie: 350 €

Provision pour charges avec régularisation annuelle: 32 €/mois

**\* Charges Comprises**



**Réf.: 01879 Loyer mens.: 385€ CC\* ROANNE**

Appartement TYPE 1 NEUF de 35.67m<sup>2</sup> au 1er étage avec ascenseur, dans résidence calme proche gare de Roanne et comprenant : entrée, cuisine équipée, pièce de vie et salle d'eau - Chauffage collectif compris dans les charges.

Classe d'énergie : -> 0 kWh ep/m<sup>2</sup>.an

Honoraires à la charge du locataire : 233,64 euros TTC

Dont : Honoraires état des lieux: 92,04 euros TTC

Dépôt de garantie: 295 €

Provision pour charges avec régularisation annuelle: 90 €/mois

**\* Charges Comprises**





**Réf.: 01881 Loyer mens.: 420€ CC\* ROANNE**

Appartement TYPE 2 BIS de 63.53m<sup>2</sup> situé au 6ème étage avec ascenseur d'une résidence secteur Albert Thomas à Roanne, comprenant : entrée, séjour, cuisine équipée, 1 chambre, salle de bains - 1 cave - Chauffage individuel central gaz.

Classe d'énergie : D -> 175,28 kWh ep/m<sup>2</sup>.an

Honoraires à la charge du locataire : 289,08 euros TTC

Dont : Honoraires état des lieux: 113,88 euros TTC

Dépôt de garantie: 365 €

Provision pour charges avec régularisation annuelle: 55 €/mois

**\* Charges Comprises**



**Réf.: 01905 Loyer mens.: 442€ CC\* ROANNE**

Grand appartement TYPE 2 de 75.22 M<sup>2</sup> situé au 2ème étage d'un immeuble en zone piétonne de Roanne, comprenant : cuisine, séjour spacieux, 1 chambre, salle de bains - Chauffage individuel central Gaz

Classe d'énergie : -> 0 kWh ep/m<sup>2</sup>.an

Honoraires à la charge du locataire : 308,88 euros TTC

Dont : Honoraires état des lieux: 121,68 euros TTC

Dépôt de garantie: 390 €

Provision pour charges avec régularisation annuelle: 52 €/mois

**\* Charges Comprises**



**Réf.: 01908 Loyer mens.: 285€ CC\* ROANNE**

Appartement TYPE 1 BIS de 38.88 M<sup>2</sup> situé au 2ème étage d'un immeuble Place du Marché à Roanne, comprenant : cuisine/séjour, 1 chambre, salle de bains - Chauffage individuel électrique

Classe d'énergie : E -> 298,67 kWh ep/m<sup>2</sup>.an

Honoraires à la charge du locataire :

Dont : Honoraires état des lieux: TTC

Dépôt de garantie: 250 €

Provision pour charges avec régularisation annuelle: 35 €/mois

**\* Charges Comprises**



**Réf.: 01909 Loyer mens.: 360€ CC\* ROANNE**

Appartement TYPE 2 de 49.37 M<sup>2</sup> situé au 1er étage, proche centre universitaire de Roanne, comprenant : cuisine équipée, séjour, 1 chambre, salle de bains - balcon et cave - Chauffage individuel électrique.

Classe d'énergie : -> 0 kWh ep/m<sup>2</sup>.an

Honoraires à la charge du locataire : 265,32 euros TTC

Dont : Honoraires état des lieux: 104,52 euros TTC

Dépôt de garantie: 335 €

Provision pour charges avec régularisation annuelle: 25 €/mois

**\* Charges Comprises**



**Réf.: 01912 Loyer mens.: 405€ CC\* ROANNE**

Appartement TYPE 1 meublé de 35.81 M<sup>2</sup> situé au 2eme étage dans résidence avec ascenseur, proche centre universitaire et gare de Roanne, comprenant : cuisine équipée, pièce à vivre avec balcon, salle d'eau - 1 cave - Chauffage collectif inclus dans les charges

Classe d'énergie : -> 0 kWh ep/m<sup>2</sup>.an

Honoraires à la charge du locataire : 233,64 euros TTC

Dont : Honoraires état des lieux: 92,04 euros TTC

Dépôt de garantie: 295 €

Provision pour charges avec régularisation annuelle: 110 €/mois

**\* Charges Comprises**



**Réf.: 01916 Loyer mens.: 390€ CC\* ROANNE**

Appartement TYPE 1 NEUF de 42 M<sup>2</sup> situé au rez-de-chaussée, entre la gare et le centre ville de Roanne, comprenant : séjour avec coin cuisine équipée, 1 chambre, salle d'eau - Chauffage individuel électrique

Classe d'énergie : -> 0 kWh ep/m<sup>2</sup>.an

Honoraires à la charge du locataire : 293,04 euros TTC

Dont : Honoraires état des lieux: 115,44 euros TTC

Dépôt de garantie: 370 €

Provision pour charges avec régularisation annuelle: 20 €/mois

**\* Charges Comprises**